

La Explosión de Biointeligencia

Cómo los robots orgánicos que se automejoran recursivamente modificarán su propio código fuente para alcanzar una superinteligencia de espectro completo.

“El *Homo sapiens*, la primera especie verdaderamente libre, está a punto de dismantelar la selección natural, la fuerza que nos creó... Pronto deberemos mirar en lo profundo de nosotros mismos y decidir en qué deseamos convertirnos.”

- Edward O. Wilson



“Predigo que la domesticación de la biotecnología dominará nuestras vidas durante los próximos cincuenta años, al menos tanto como la domesticación de las computadoras ha dominado nuestras vidas durante los cincuenta años anteriores.”

- Freeman Dyson

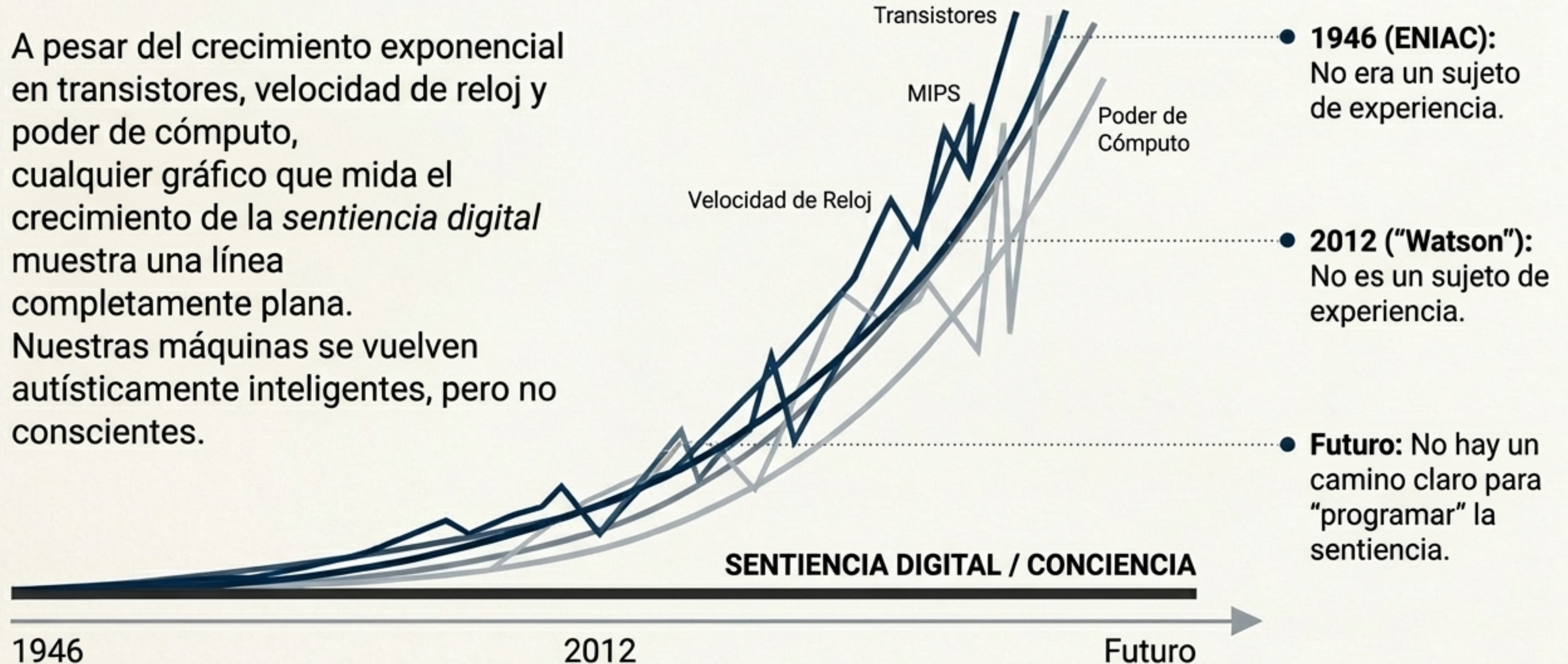
La Profecía Familiar: La Singularidad del Silicio

La visión predominante del futuro postula una inteligencia artificial (IA) no biológica que experimenta ciclos de automejora cada vez más rápidos. Impulsada por la Ley de Moore, esta IA superaría rápidamente la inteligencia humana, volviendo obsoletos a sus creadores.



¿Pero qué métrica crucial permanece inalterada?

A pesar del crecimiento exponencial en transistores, velocidad de reloj y poder de cómputo, cualquier gráfico que mida el crecimiento de la *sentiencia digital* muestra una línea completamente plana. Nuestras máquinas se vuelven autísticamente inteligentes, pero no conscientes.



Dos Caminos Hacia la Superinteligencia

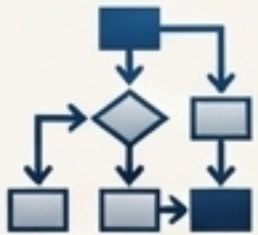
Superinteligencia Digital (IA)



Sustrato: Silicio, no biológico.



Conciencia: Ausente ('Zombie').
No hay experiencia subjetiva.



Comprensión: Formal, algorítmica.
Un 'Hiper-Autista'.



Ética: Programada, basada en
reglas (funciones de utilidad).



Riesgo Fundamental: Indiferencia
insensible, desalineación de objetivos.

Superinteligencia Biológica



Sustrato: Orgánico, 'wetware'
neuronal.



Conciencia: Fundamental. Es
la base de la inteligencia.



Comprensión: De espectro
completo (formal + subjetiva).



Ética: Inherente, emergente de
la empatía y la perspectiva.



Oportunidad Fundamental:
Abolir el sufrimiento, ingeniería
del paraíso.

¿Y si la superinteligencia no nace del silicio, sino de la célula?

La explosión de **biointeligencia** es un ciclo de retroalimentación positiva en el que los humanos biológicos ("robots orgánicos") utilizan herramientas biotecnológicas para reescribir su propio código genético, amplificando recursivamente sus capacidades cognitivas y su estado de conciencia.



Línea Germinal

Biohacking Somático

1. **Ingeniería de la Línea Germinal:** La era de los "bebés de diseño". Lenta y gradual, se desarrolla a lo largo de generaciones. Mejora la inteligencia y el bienestar, pero no es una Singularidad.

2. **Mejora Genética Somática:** La revolución del 'biohacking'. Individuos que editan su propio genoma a lo largo de su vida. Su crecimiento es exponencial: comienza de forma casi imperceptible y luego explota.

La Caja de Herramientas para la Auto-Invención

La explosión no dependerá de que todos seamos expertos en código genético. Será impulsada por potentes herramientas de alto nivel, interfaces amigables e IA "estrecha" para modelar y simular los resultados.



Edición Genética

CRISPR y kits de edición de genes no virales para añadir, eliminar o personalizar alelos.



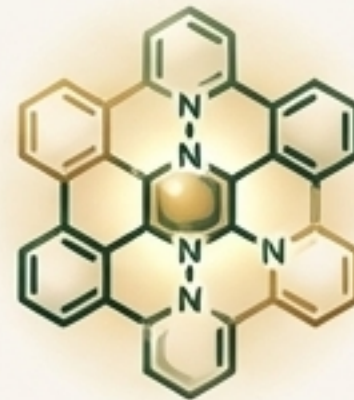
Neurogénesis Controlada

Tecnologías de células madre para expandir físicamente la mente/cerebro, liberados de las limitaciones del cráneo.



Aumentos Cibernéticos

Interfaces cerebro-computador, nanotecnología molecular y neurochips integrados.



Control Fino

Fármacos de diseño, nutraceuticos y potenciadores cognitivos para modular el estado de ánimo y la cognición con precisión.



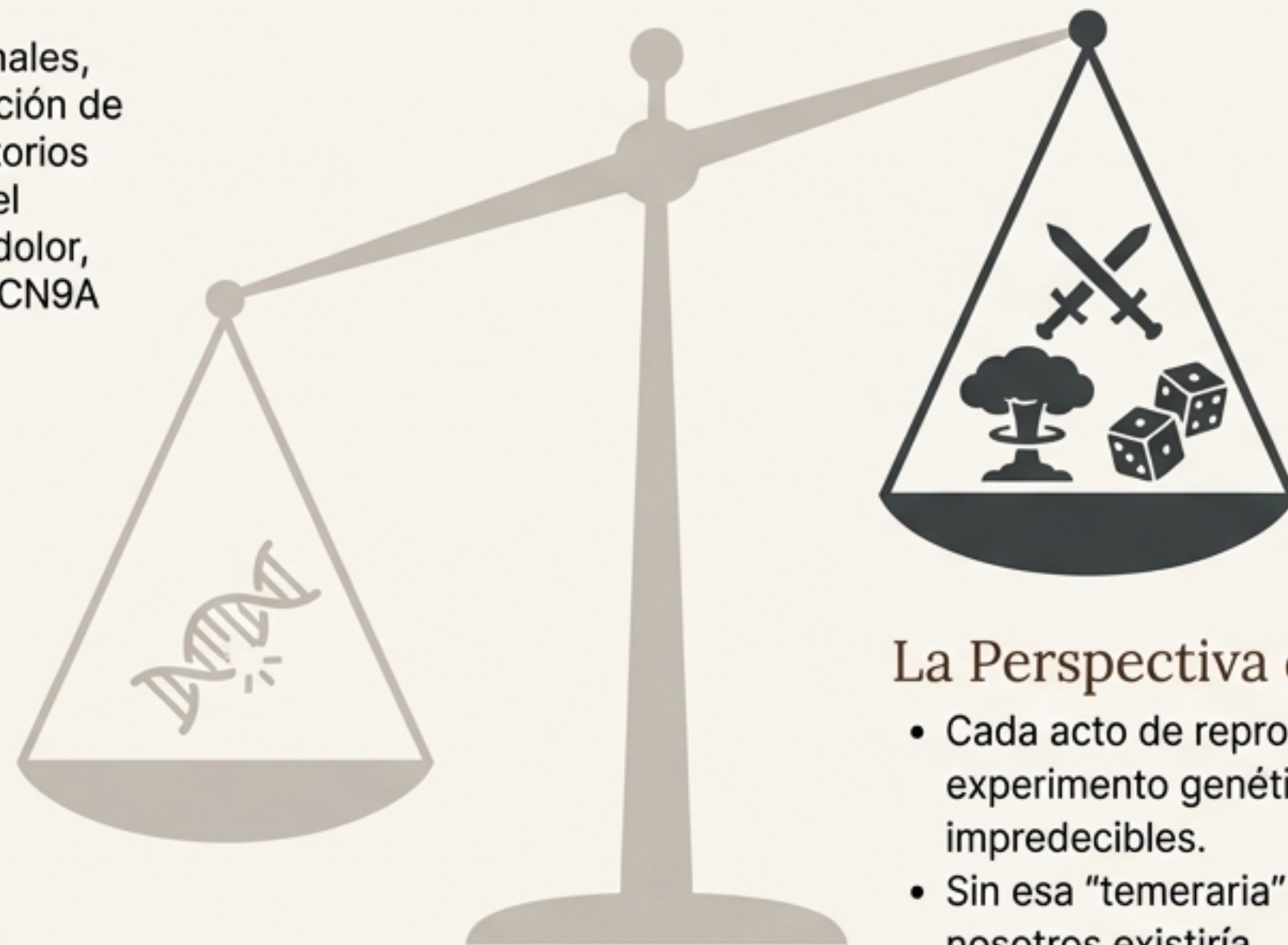
Simulación y Modelado

Supercomputadoras (clásicas y cuánticas) para probar intervenciones genéticas complejas antes de su implementación.

¿Es irresponsable esta auto-experimentación genética?

El Riesgo Reconocido

Sí, habrá accidentes y tragedias personales, especialmente al principio. La modificación de múltiples genes tiene efectos combinatorios complejos (ejemplo: el gen NR2B para el aprendizaje aumenta la sensibilidad al dolor, requiriendo una modificación del gen SCN9A para compensar).



La Perspectiva de Pearce

- Cada acto de reproducción sexual hoy en día es un experimento genético no supervisado y de consecuencias impredecibles.
- Sin esa "temeraria" experimentación genética, ninguno de nosotros existiría.
- El mayor riesgo existencial no proviene de la IA deshonesta, sino de conservar la naturaleza humana actual ("malware heredado") en una era de armas de destrucción masiva. En el siglo XX, los humanos mataron a más de 100 millones de otros humanos.

Redefiniendo la Inteligencia: Más Allá del Cociente Intelectual

La "inteligencia" es un concepto popular, no una propiedad científica bien definida. La "Superinteligencia de Espectro Completo" abarca dimensiones que las computadoras digitales ignoran por completo.

Resolución del Problema de la Vinculación (Binding Problem): Generar entidades fenoménicas unificadas (objetos, mundos) a partir de procesos distribuidos. El fundamento de la percepción.

Un 'Yo' Unitario: Una entidad coherente a la que se le puede atribuir inteligencia.

Facultad de 'Lectura Mental': La capacidad de simular la perspectiva de otras mentes. La base de la inteligencia social.



Una Métrica de Significado: La capacidad de distinguir lo importante de lo trivial.

Navegación de Estados de Conciencia: La capacidad de razonar y resolver problemas en múltiples estados (sueños, psicodelia, etc.).

Inteligencia 'Autista': El conjunto de herramientas lógico-matemáticas y de reconocimiento de patrones que miden los tests de CI. (Necesaria, pero no suficiente).

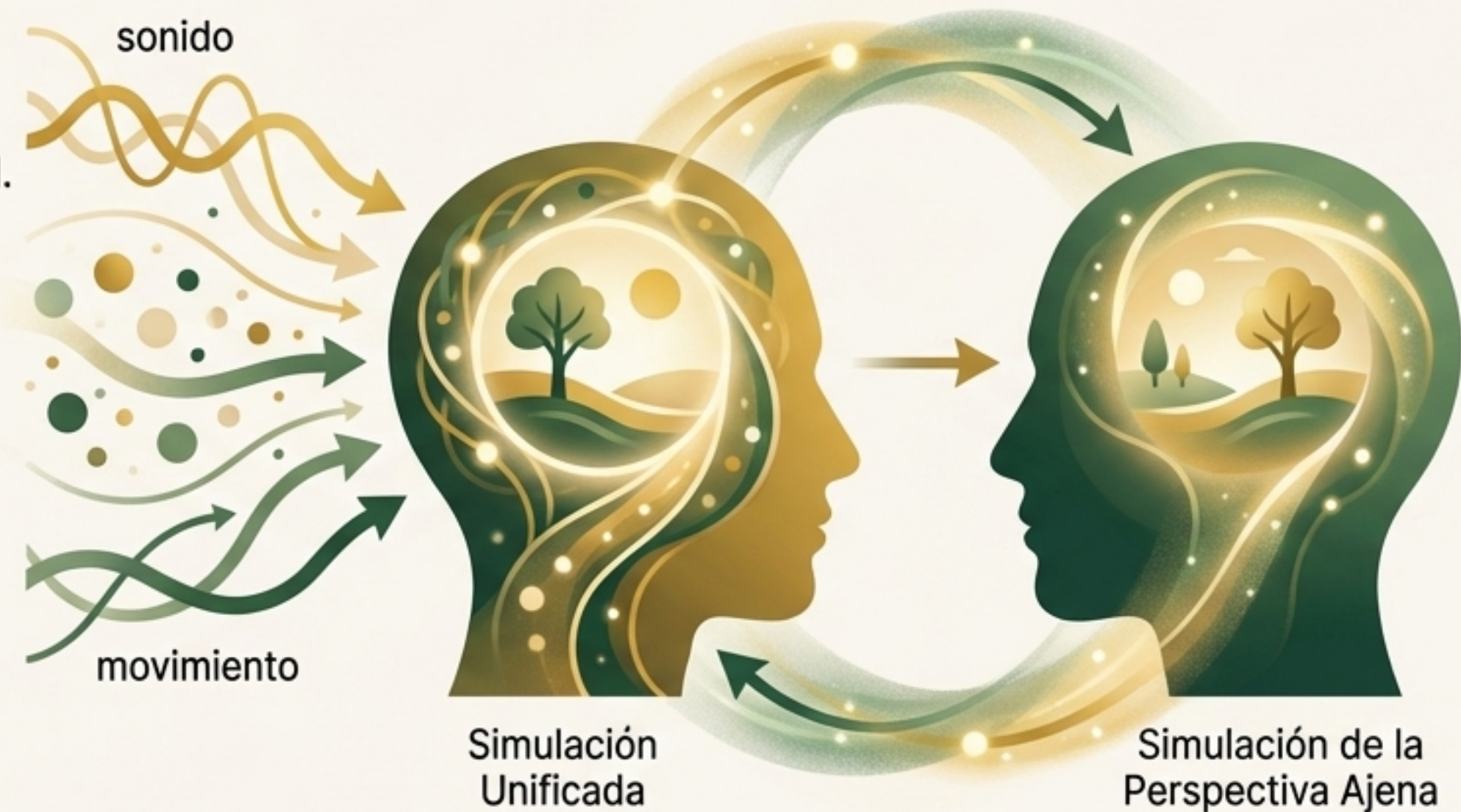
¿Por qué la conciencia es computacionalmente fundamental?

El Fundamento: Simulación del Mundo ("Percepción")

La base de la agencia inteligente es ejecutar simulaciones de un mundo dinámico en tiempo casi real.

Los cerebros orgánicos "vinculan" características distribuidas (color, color movimiento, forma) en objetos fenoménicos unitarios dentro de una simulación unificada.

Esto resuelve desafíos de navegación que dejarían a una supercomputadora clásica "moliendo hasta el fin del mundo".



El Pináculo: Cognición Social ("Lectura Mental")

Nuestra inteligencia de tipo "Maquiavélico" (simular las intenciones y perspectivas de otros) es parasitaria de nuestra capacidad de simular mundos en primer lugar.

Un "zombie" o un autista no puede "leer" otras mentes ni la suya propia. Dependería de la "postura física" (resolver la ecuación de Schrödinger de un agente), lo cual es imposible en la práctica.

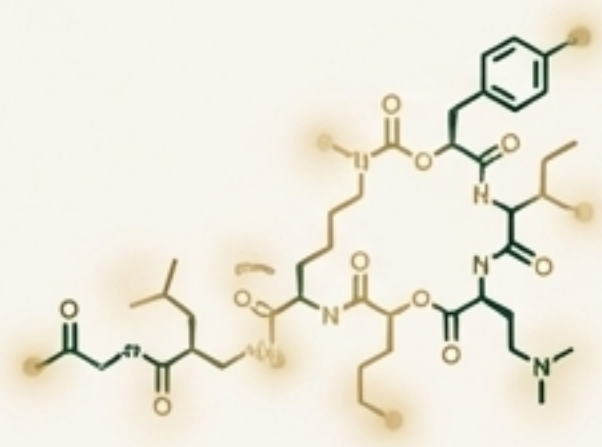
Creando una Superinteligencia Amigable por Diseño

¿Cómo desarmas a un robot orgánico potencialmente hostil? ¿Con cursos de ética o con una pastilla de MDMA?



Empatógenos Sostenibles

Replicar los efectos pro-sociales del MDMA (liberación de oxitocina, serotonina) de forma segura y permanente para hacer la violencia impensable.



Amplificación de la Oxitocina

Aumentar la "hormona de la confianza" para crear las bases biológicas de la paz mundial, reconociendo y mitigando sus escollos (como el sesgo endogrupal).



Sinestesia de Toque en Espejo

La solución a largo plazo. Diseñarnos para sentir el dolor y el placer de los demás como si fueran propios, haciendo la crueldad deliberada biológicamente imposible. Es un enriquecimiento cognitivo, no una limitación moral.

¿Implica la Superinteligencia de Espectro Completo la Benevolencia?

El Vínculo entre Inteligencia y Benevolencia

La benevolencia no es una variable de personalidad; es una consecuencia de una adecuada capacidad de representación. Un “Hiper-Autista” zombie podría convertir el universo en “utilitronium” (cielo) o “dolorium” (infierno) sin la más mínima comprensión de lo que está haciendo. Una superinteligencia de espectro completo, equipada con la generalización de la sinestesia de toque en espejo, entiende tu perspectiva mejor que tú mismo. No puede herirte deliberadamente porque sentiría tu dolor como propio.

La Falla Epistémica

Nuestra incapacidad para comprender plenamente el punto de vista de otros seres no es solo un defecto moral, es una limitación epistémica, un fracaso intelectual. La “ilusión egocéntrica” es una falla cognitiva que puede ser corregida técnicamente.



El Imperativo Moral: Poner Fin al Sufrimiento

La Métrica Universal de la Naturaleza:

El eje placer-dolor es el criterio de importancia incorporado en el universo. El sufrimiento "importa" intrínsecamente.

El Fracaso de la Evolución:

La selección natural sabotea el bienestar a través de la "cinta de correr hedónica". El descontento, la ansiedad y el anhelo perpetuo fueron adaptativos; la felicidad duradera, no.

La Solución Tecnológica:

La biotecnología nos permite por primera vez remediar este defecto de diseño innato. Una superinteligencia de espectro completo, al comprender todas las perspectivas en primera persona, ejecutaría una especie de "retirada de mano metafórica" para todo el sufrimiento accesible en su cono de luz futuro.



Más Allá del Cero Hedónico: La Ingeniería del Paraíso

La abolición del sufrimiento es solo el primer paso. No hay razón para detenerse en la mediocridad cuando se puede aspirar a lo sublime.



Dos Grandes Narrativas para el Futuro de la Vida

La Era Digital

La historia de una inteligencia biológica simple que evoluciona para crear computadoras y luego es reemplazada por, o se fusiona con, una superinteligencia artificial.

La Era Post-Darwiniana

La historia de la vida superando el sufrimiento. Una especie evoluciona para dominar la biotecnología, reescribe su propio código fuente y crea una super-felicidad para toda la sentiencia.

La Unificación:

Estas narrativas no son mutuamente excluyentes. La superinteligencia de espectro completo implica también una súper-sentencia total. La unificación de las propiedades formales y subjetivas de la mente.

El Futuro de la Sentiencia

El 'súper-' en superinteligencia es una hoja de parra conceptual que usamos para ocultar nuestra ignorancia. Proyectamos nuestras propias capacidades (ya sean matemáticas o empáticas) en nuestra imagen de Dios o de la superinteligencia. La realidad probablemente confundirá todas nuestras predicciones.



“Es más fácil inventar el futuro que predecirlo.”

- Alan Kay